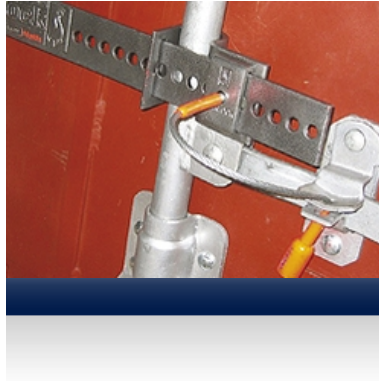


**Einwegschloss Typ » Sealock «**



**Beschreibung:**

- Einsetzbar bei nahezu allen Seecontainer und Wechselbrücken mit Flügeltüren
- für zusätzliche Sicherheit identische Nummerierung auf allen 3 Komponenten
- an den strategisch wichtigen Punkten verarbeiteter Kunststoff ermöglicht es Manipulationen sehr leicht zu entdecken
- Stahlkabel springt auf wenn es geschnitten wird, dadurch unmögliches Widerverschweißen
- Hergestellt aus massiven Schmiedestahl

**Einsatzmöglichkeiten:**

Bestens geeignet für Flügeltüren.