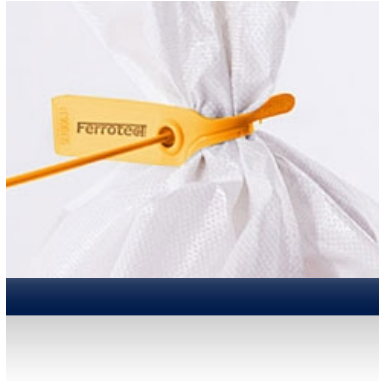


Typ » Cash Bag SL360 «



Klassifikation:

- Indicative Seal gemäß ISO 17712:2010

Details:

- Für Öffnungen ab \varnothing ca. 4 mm
- Standardmäßig mit fortlaufender Nummer versehen
- Ausgestattet mit Gewebekralen ermöglichen stabilen Halt
- Ideal für die Verplombung von PE- und Textilsäcken
- Durch Heißprägeverfahren ausgezeichneter Kontrast zwischen Plombe und Prägung
- Durchziehplombe Typ »Cash Bag SL360« zu entsiegeln mit „tear off strip“

Kenzeichnung:

- Laserbeschriftung: fortlaufende Nummerierung, Barcode, Data Matrix, Name, Logo
- Heißfolienprägung: fortlaufende Nummerierung, Name, Logo

Siegelfarben:

- weiß, gelb, orange, rot, grün, blau

Abmessungen:

- Arbeitslänge: 360 mm (+Label) \varnothing ca. 3,8
- Markierungsfläche: 30 mm \times 65 mm

Material:

- Kunststoff aus Polypropylen mit Einsatz aus Weißblech

Einsatzmöglichkeiten:

- Eignet sich ideal für die Verplombung von textilen Wertbeuteln und wird von zahlreichen Banken, Sparkassen, Kaufhäusern u.v.a.

Gern senden wir Ihnen auf Anfrage Muster zu. **"Nehmen Sie hier einfach Kontakt zu uns auf."**