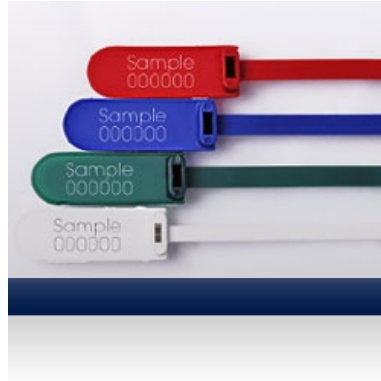


Typ » Fleet Lock «



Klassifikation:

- Indicative Seal gemäß ISO 17712:2010

Details:

- Für Öffnungen ab \varnothing ca. 10 mm
- Standardmäßig mit fortlaufender Nummer versehen
- Ringplombe Typ »Fleet Lock« zu entsiegeln mit Qualitäts-Seitenschneider

Kennzeichnung:

- Laserbeschriftung: fortlaufende Nummerierung, Name, Logo

Siegelfarben:

- weiß, gelb, orange, rot, grün, blau,

Abmessungen:

- Länge: 186 mm
- Breite: 8 mm

Material:

- Kunststoff aus Polypropylen

Einsatzmöglichkeiten:

- Universelle Einsatzmöglichkeiten bei LKW, Container, Waggons, Wechselbrücken, Gitterboxen, Kunststoffbehälter, Chemikaliengebilde, Transportbehältern, Rollcontainer, vielfache Anwendungsmöglichkeiten in der Lebensmittelindustrie u.v.a.

Gern senden wir Ihnen auf Anfrage Muster zu. **"Nehmen Sie hier einfach Kontakt zu uns auf."**