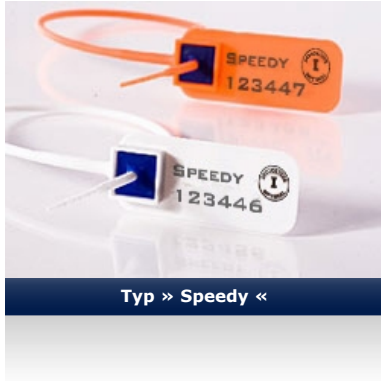


Typ » Speedy «



Klassifikation:

- Indicative Seal gemäß ISO 17712:2010

Details:

- Für Öffnungen ab \varnothing 2,5 mm
- Standardmäßig mit fortlaufender Nummer versehen
- Bestens geeignet für besonders kleine Öffnungen
- Durchziehplombe Typ »Speedy« zu entsiegeln mit Qualitäts-Seitenschneider

Kennzeichnung:

- Laserbeschriftung: fortlaufende Nummerierung, Barcode, Data Matrix, Name, Logo

Siegelfarben:

- weiß, gelb, blau, orange, rot, grün

Abmessungen:

- Typ Speedy 160 - Arbeitslänge: 155 mm (+Label) \varnothing ca. 2,3 mm
- Typ Speedy 260 - Arbeitslänge: 255 mm (+Label) \varnothing ca. 2,3 mm
- Label/Markierungsfläche: 20 mm x 35 mm
- Typ Speedy 360 - Arbeitslänge: 355 mm (+Label) \varnothing ca. 1,9 mm
- Label/Markierungsfläche: 20 mm x 49 mm

Material:

- Kunststoff aus Polypropylen mit Einsatz aus Weißblech

Einsatzmöglichkeiten:

- Universelle Einsatzmöglichkeiten bei LKW (Zollschnur), Tankwagen, Kunststoffbehälter, Chemikaliengebinde, Transportbehältern, Kuriertaschen u.v.a.

Gern senden wir Ihnen auf Anfrage Muster zu. "Nehmen Sie hier einfach Kontakt zu uns auf."